



Digitālā transformācija pašvaldībās: pagātne, tagadne un nākotne

Līvāni, 05.04.2025





Tagadne

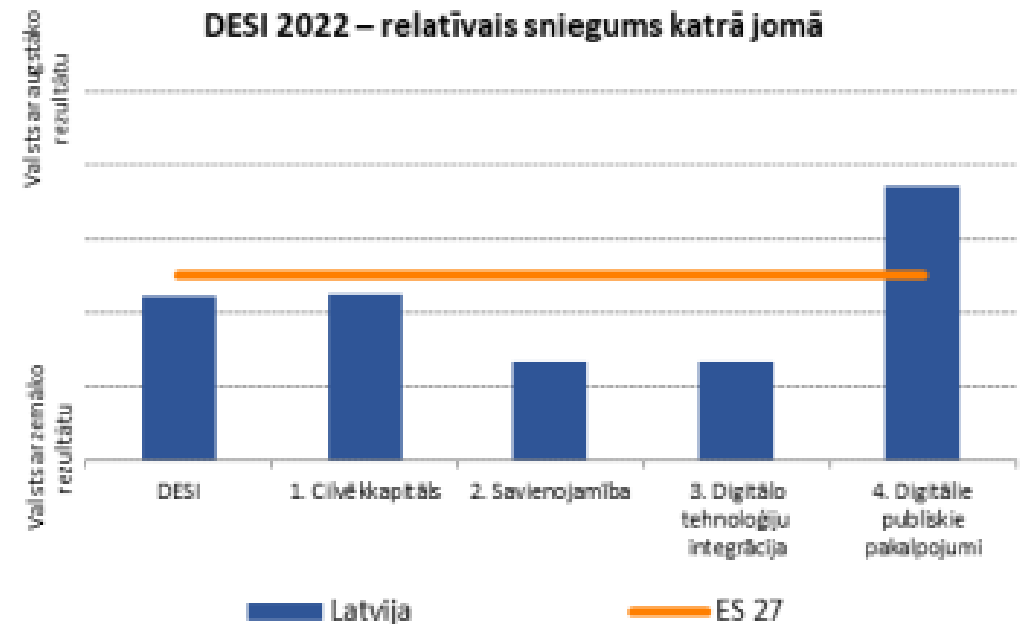
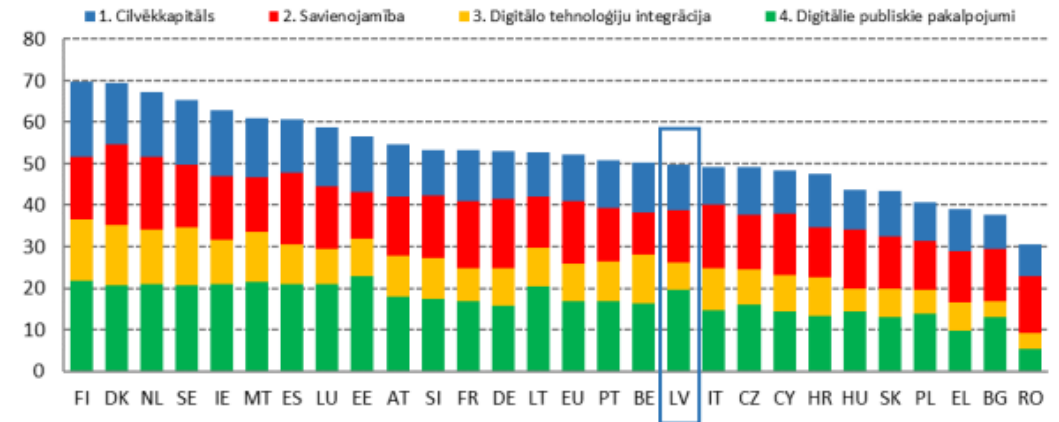


DESI (digitālās ekonomikas un sabiedrības) indekss 2022.gadā

1. cilvēkkapitāls: digitālās prasmes pamatlīmenī un virs pamatlīmeņa

2. savienojamība: platjoslas tīkla izmantošanas rādītāji, 1 Gb/s tīklu izmantošana

3. digitālo tehnoloģiju integrācija: mazo un vidējo uzņēmumu digitalizācija, mākoņpakalpojumi, lielle dati, mākslīgais intelekts, e-rēķini, e-komercija





Digitālās transformācijas pamatnostādnes 2021.-2027.

- 5 attīstības jomas
 - Digitālās prasmes un izglītība
 - Digitālā drošība un uzticamība
 - Telekomunikācijas un skaitļošanas pieejamība
 - Tautsaimniecības digitālā transformācija
 - Inovācijas, IKT industrija, IKT zinātne
- Būtiskākais pašvaldībām
 - Izglītība un prasmes
 - Drošība
 - Pašvaldības iekšējo procesu un starpiestāžu sadarbības automatizācija
 - Proaktīvi pakalpojumi, mākslīgais intelekts



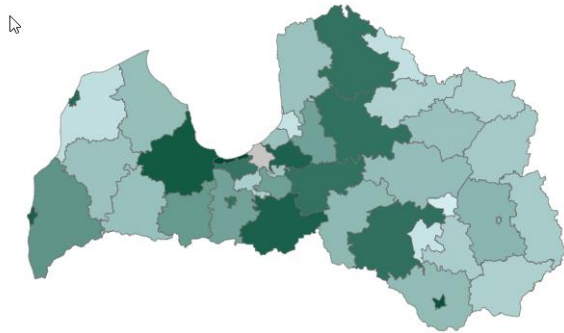
Iestādes iekšējo procesu un starpiestāžu sadarbības automatizācija

Augsts digitalizācijas līmenis (atbilstoši metodikai):

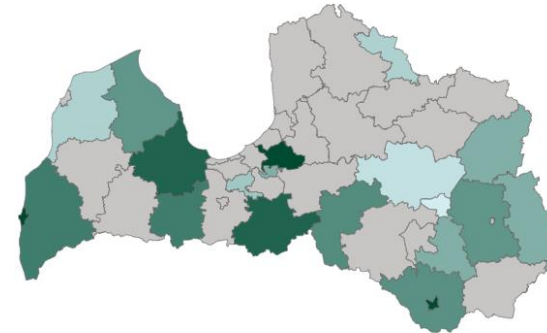
- Iestādes izmanto vienotu resora dokumentu pārvaldības sistēmas risinājumu;
- Iestādes izmanto elektroniskās komunikāciju platformas iekšējai saziņai un zināšanu uzkrāšanai;
- Iestādes izmanto personālvadības sistēmas, personālvadības procesi galvenokārt norit pašapkalpošanās sistēmās;
- Elektroniskā sistēmā darbiniekiem ir piekļuve gan darba izpildes novērtējumam, gan personāla kartīnai un atlikušo atvaļinājuma dienu skaitam. Iestādes nodrošina piekļuvi darba līguma informācijai un apgaitas lapām.

Vienotā pašvaldību sistēma pašvaldībās

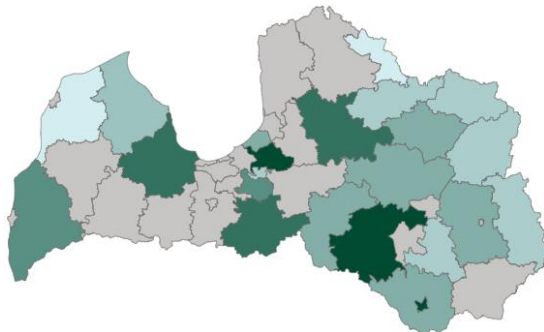
NINO, SOPA, PERS, DZIMTS (43 pašvaldības)



Dokumentu vadības sistēma LIETVARIS (21 pašvaldība)



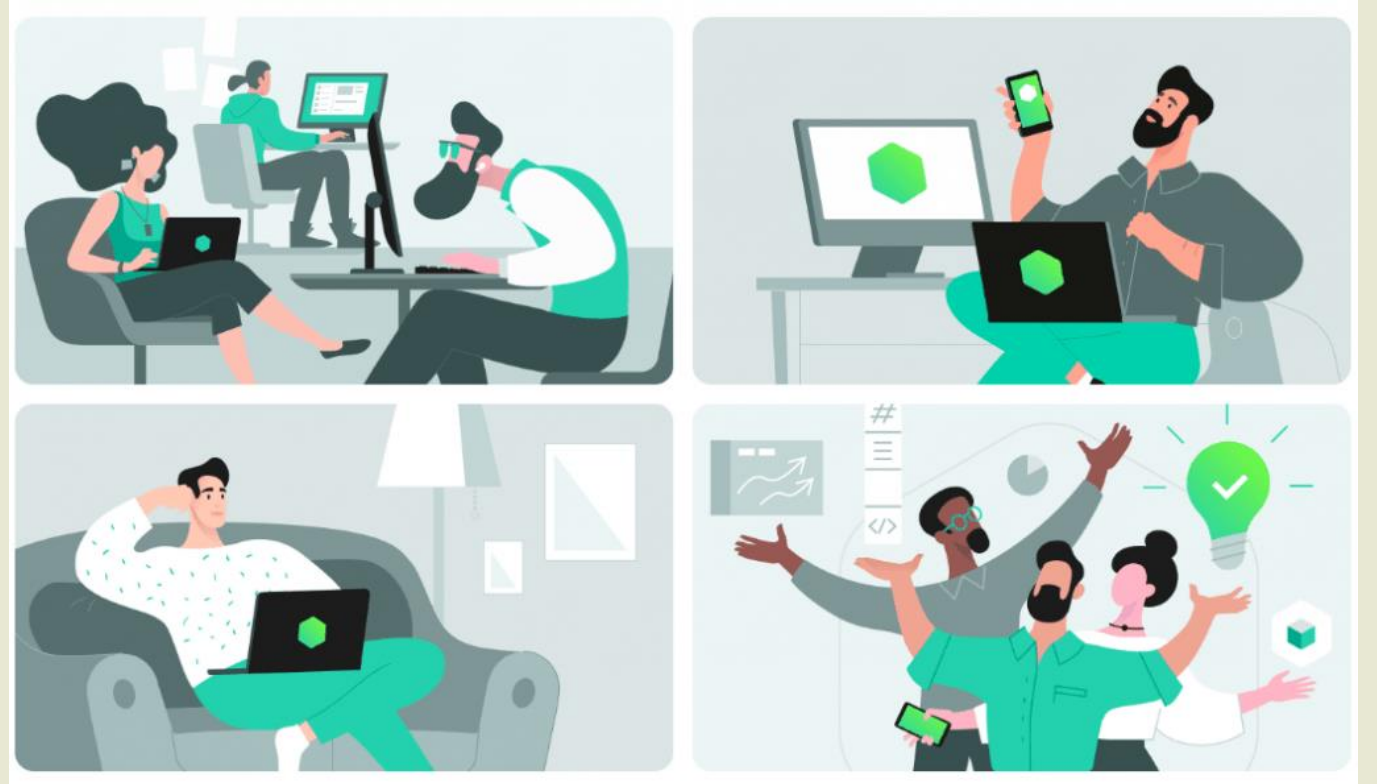
Resursu vadības sistēma GVEDIS (23 pašvaldības)



Lietojumprogramma	Pašvaldību skaits
BARIS	42
NOMA un LIZ	37
BRIDZIS	30
KADRI	31
ENŽ	17
Datu analīzes rīks	10
Darbinieku novērtēšana	9
Iedzīvotāju mobilā lietotne	8
U.c.	



Pilnvērtīga Vienotās pašvaldību sistēmas izmantošana pašvaldībā ļauj sasniegt augstus digitalizācijas rādītājus



Augstas digitalizācijas piemēri pašvaldībās un tās iestādēs



- Elektroniska personāla uzskaitē, elektroniski iesniegti pieteikumi pašapkalpošanās portālā
- Elektroniska personāla rīkojumu aprīte
- Pedagogu tarifikāciju elektroniska saskaņošana
- Saņemto rēķinu statistika un rēķinu elektroniska aprīte. E-rēķini
- Dokumentu vadības sistēmas vienota lietošana
- Jaunums: Darbinieku novērtēšana, mērķu vadība, darbinieku attīstības vadība



Darbinieku iesniegumi

Pašvaldība	Iestāžu skaits	Vidējais darbinieku skaits pašvaldībā	Darbinieki iesnieguši iesniegumus	Darbinieki iesnieguši iesniegumus (%)	Iesniegumu skaits	t.sk. elektroniski saskaņotu iesniegumu skaits	Darbinieka vidējais iesniegumu skaits
Aizkraukles novads	47	2 266	857	38%	2 926	2 901	3,39
Augšdaugavas novads	56	2 590	1 679	64%	4 708	4 704	2,80
Balvu novads	83	1 994	1 909	95%	5 468	5 468	2,86
Bauskas novads	43	2 722	1 926	71%	3 554	3 554	1,85
Daugavpils valstspilsēta	2	4 087	15	0%	50	50	3,33
Dienvidkurzemes novads	34	2 531	1 364	53%	3 307	3 219	2,36
Liepājas valstspilsēta	6	3 968	263	7%	1 185	1 185	4,51
Ludzas novads	58	1 534	1 606	91%	3 374	3 374	2,10
Madonas novads	68	2 194	1 967	89%	4 115	4 072	2,07
Olaines novads	12	965	839	87%	2 688	2 688	3,20
Preiļu novads	11	2 228	478	17%	4 276	4 276	8,95
Rēzeknes novads	10	2 241	390	17%	1 151	1 146	2,94
Ropažu novads	4	2 114	512	24%	1 747	1 747	3,41
Salaspils novads	11	1 067	316	30%	944	944	2,99
Talsu novads	17	2 823	475	17%	1 508	1 508	3,17
Tukuma novads	47	3 175	1 647	52%	3 680	3 680	2,23
Valkas novads	8	682	47	7%	55	54	1,15

2023. gadā iesniegtie darbinieku iesniegumi

Pašvaldībās, kuras izmanto RVS GVEDIS personāla uzskaites lietojumprogrammu

Iesniegumu elektroniska saskaņošana DVS LIETVARIS

Norādītais iestāžu skaits ar ieslēgtu iesniegumu funkcionalitāti



Personāla rīkojumi

Pašvaldība	Iestāžu skaits	Vidējais darbinieku skaits pašvaldībā	Rīkojumu skaits	t.sk. elektroniski parakstīti	Elektroniski parakstītu rīkojumu īpatsvars (%)	Rīkojumu skaits uz pašvaldības vidējo darbinieku skaitu
Aizkraukles novads	69	2 266	3 432	3 380	98%	1,5
Augšdaugavas novads	49	2 590	4 216	4 207	100%	1,6
Balvu novads	83	1 994	8 563	8 557	100%	4,3
Bauskas novads	29	2 723	9 036	7 336	81%	3,3
Dienvidkurzemes novads	12	2 531	1 352	931	69%	0,5
Liepājas valstspilsēta	6	3 968	2 752	2 752	100%	0,7
Ludzas novads	56	1 534	5 001	4 785	96%	3,3
Madonas novads	68	2 194	9 468	9 468	100%	4,3
Olaines novads	12	965	3 833	3 832	100%	4,0
Preiļu novads	13	2 228	1 586	1 586	100%	0,7
Rēzeknes novads	8	2 241	1 550	1 543	100%	0,7
Ropažu novads	20	2 114	2 243	1 487	66%	1,1
Salaspils novads	10	1 067	2 311	2 160	93%	2,2
Talsu novads	23	2 823	2 256	2 256	100%	0,8
Tukuma novads	31	3 175	4 311	2 256	52%	1,4
Valkas novads	8	682	176	174	99%	0,3

2023. gadā sagatavotie personāla rīkojumi

Pašvaldībās, kuras izmanto RVS GVEDIS personāla uzskaites lietojumprogrammu.

Rīkojumu elektroniska parakstīšana DVS LIETVARIS

Norādītais iestāžu skaits ar ieslēgtu elektronisku personāla dokumentu saskaņošanu



Pedagogu tarifikāciju elektronisks saskaņošanas process

Pašvaldība	Iestāžu skaits	Kopējais tarifikāciju skaits saskaņošanā DVS LIETVARIS 2022./2023.m.g.	Kopējais tarifikāciju skaits saskaņošanā DVS LIETVARIS 2023./2024.m.g.
Aizkraukles novads	34	667	687
Augšdaugavas novads	22	289	525
Balvu novads	24	530	450
Bauskas novads	31	568	731
Daugavpils valstspilsēta	27		1 018
Liepājas valstspilsēta	40	995	1 101
Ludzas novads	23	324	250
Madonas novads	32	405	542
Olaines novads	8	237	302
Ropažu novads	16		499
Salaspils novads	9	216	180
Talsu novads	40		856
Tukuma novads	39		953
Valkas novads	7		80
Ventspils novads	14		97

Pašvaldībās, kuras izmanto RVS GVEDIS personāla uzskaites lietojumprogrammu

Tarifikāciju elektroniska saskaņošana DVS LIETVARIS

Rēķinu saņemšana e-rēķinu (xml) formātā, to elektroniska saskaņošana



Pašvaldība	Saņemto rēķinu skaits	t.sk. e-rēķina formātā	e-rēķinu īpatsvars (%)	t.sk. elektroniski saskaņoti	elektroniski saskaņotu rēķinu īpatsvars (%)
Aizkraukles novads	14 979	98	0,7%	14 569	97%
Alūksnes novads	10 684	950	8,9%		
Augšdaugavas novads	13 179	47	0,4%	12 997	99%
Balvu novads	13 004	22	0,2%	11 801	91%
Bauskas novads	20 625	95	0,5%	20 617	100%
Cēsu novads	21 242	19 074	89,8%		
Daugavpils valstspilsēta	13 818	4	0,0%	1 204	9%
Dienvidkurzemes novads	24 826	0	0,0%	981	4%
Gulbenes novads	14 642	25	0,2%		
Ķekavas novads	13 763	0	0,0%		
Jēkabpils novads	18 164	21	0,1%		
Ludzas novads	5 828	316	5,4%	5 794	99%
Madonas novads	17 564	33	0,2%	16 810	96%
Preiļu novads	10 577	425	4,0%	10 029	95%
Rēzeknes novads	15 026	86	0,6%	8 096	54%
Ropažu novads	15 021	60	0,4%	14 633	97%
Salaspils novads	7 467	0	0,0%	517	7%
Smiltenes novads	10 680	0	0,0%		
Talsu novads	23 178	1 965	8,5%	22 994	99%
Tukuma novads	23 021	48	0,2%	21 516	93%
Valkas novads	4 327	0	0,0%	4 277	99%

2023.gadā pašvaldības saņemto rēķinu skaits.

Pašvaldībās, kuras izmanto RVS GVEDIS.

Rēķinu elektroniska saskaņošana DVS LIETVARIS.



DVS integrācija

Pašvaldība	Iestāžu skaits	Reģistrēti dokumenti	t.sk. no NINO	Īpatsvars (%)	t.sk. no SOPA	Īpatsvars (%)	t.sk. no RVS GVEDIS	Īpatsvars (%)	t.sk. no KADRI	Īpatsvars (%)
Aizkraukles novads	84	153 287			18 090	12%	21 290	14%	6 426	4%
Augšdaugavas novads	62	144 631			30 647	21%	26 035	18%	9 006	6%
Balvu novads	88	121 746			18 435	15%	13 212	11%	14 161	12%
Bauskas novads	59	167 041			21 404	13%	12 435	7%	12 704	8%
Daugavpils valstspilsēta	68	255 819	46 183	18%	96 028	38%	238	0%	50	0%
Dienvidkurzemes novads	56	116 172			20 905	18%	11 480	10%	4 710	4%
Dobeles novads	32	71 909			7 804	11%				
Liepājas valstspilsēta	137	149 038	2 592	2%	24 251	16%			3 948	3%
Ludzas novads	62	119 186	17 736	15%	26 780	22%	19 688	17%	8 465	7%
Madonas novads*	76	84 605			586	1%	27 220	32%	13 685	16%
Olaines novads	18	72 126							6 537	9%
Preiļu novads	29	75 404			12 070	16%	13 607	18%	5 877	8%
Rēzeknes novads	40	173 741	28 717	17%	26 207	15%	2 103	1%	2 735	2%
Ropažu novads	36	118 436			22 801	19%	2 252	2%	4 041	3%
Salaspils novads	22	74 867			12 203	16%	1 073	1%	3 297	4%
Talsu novads	87	165 249			24 680	15%	22 229	13%	3 785	2%
Tukuma novads	87	216 079			30 985	14%	12 685	6%	8 052	4%
Valkas novads	24	28 394			6 407	23%	1 873	7%	236	1%
Ventspils novads	19	43 809	1 069	2%						

2023. gadā reģistrēto dokumentu skaits DVS LIETVARIS

VPS lietojumprogrammu radīto dokumentu skaits izmantojot DVS integrāciju



Darbinieku novērtēšana, mērķi, apmācību vajadzības

Pašvaldība	Novērtējumi: iestāžu skaits	Novērtējumi: anketu skaits	Novērtējumi: kopsavilkumu skaits	Mērķi: iestāžu skaits	Mērķi: darbinieku skaits	Mērķi: uzstādīto mērķu skaits	Mācības: iestāžu skaits	Mācības: darbinieku skaits	Mācības: uzstādīto mācību vajadzību skaits
Aizkraukles novads	69	2465	1154	47	483	572	43	456	606
Dienvidkurzemes novads	12	1463	738	2	21	21	3	3	3
Ropažu novads	19	135	72	38	361	761	39	463	921
Talsu novads	18	279	150	4	66	92	9	133	154
Tukuma novads	3	427	296	32	438	1153	18	211	307

2023. gadā veikto darbinieku novērtēšanu statistika izmantojot RDV GVEDIS personāla uzskaites darbinieku novērtēšanas moduli



Pašvaldību e-pakalpojumi 2023.gads

- www.epakalpojumi.lv pakalpojumu statistika
 - 456 tūkstoši autorizēto apmeklētāju
 - 775 tūkstoši izpildītu pakalpojumu
 - t.sk. 142 tūkstoši darbību PII rindās
 - t.sk. 408 tūkstoši darbību NĪN
 - 285 tūkstoši veiktu maksājumu
- Latvija.gov.lv populārākie e-pakalpojumi
 - 133 tūkstoši Rīgas valstspilsētas pirmsskolas rindās
 - 128 tūkstoši NĪN apmaksas pakalpojumu
 - 38 tūkstoši pašvaldības nodevas par suņu turēšanu nomaksa



Mājokļa pabalstu apstrāde - piemērs elektronizācijas un digitalizācijas nepieciešamībai

- 2023.gadā Latvijas pašvaldībās mājokļa pabalsts izmaksāts 860 tūkstošos gadījumos (no tiem 516 tūkstošos gadījumos pārskaitīts pakalpojuma sniedzējam). Kopā vairāk kā 46 miljoni eiro
- Pieņemot, ka klienta rēķina apstrāde sociālajā dienestā aizņem 5 minūtes un maksājuma apstrāde pakalpojuma saņēmējam 3 minūtes, 860 tūkstošu dokumentu manuāla apstrāde tautsaimniecībai izmaksā 2,2 miljonus eiro gadā*. **Elektronizācija ietaupītu vismaz 1 miljonu eiro gadā**

* Aprēķini balstīti pieņemot, ka vidējā vidēji kvalificētā darbinieka izmaksas pašvaldībai vai komersantam ir 40 tūkstošus eiro gadā, ieskaitot nodokļus, darba vietas nodrošinājumu u.c. izdevumus



Nākotne

Praktiskās aktivitātes

- Pašvaldību sistēmu integrācija, piemēram, VPS – HORIZON, VPS – pašvaldību DVS, VPS – ĢIS
- Pašvaldību sistēmu integrācija ar ārējiem datu avotiem, piemēram, DAGR, SOPA integrācija ar komunālo pakalpojumu sniedzējiem
- Datu uzkrāšana un datu analītikas attīstība pašvaldībās
- Darbinieku izglītošana un attīstība, pašvaldību procesu pārskatīšana un darbinieku darba efektivitātes celšana



Nākotnes izaicinājumi

- Tehnoloģiju nomaiņa
- Mākslīgais intelekta risinājumi
- Dati, datu ezeri, datu analīze
- Drošība, civilā aizsardzība un apziņošana



Virzoties uz mākslīgā intelekta risinājumu pielietojumiem

- Runas atpazīšanas pilotprojekts
 - Atpazīšana
 - Nozares valodas korpusi
 - Sistēmu integrācija
- Mākslīgais intelekts
 - 3 x ātrāks informācijas ievades process
 - 95% precizitāte labi trenētām runas atpazīšanas sistēmām
 - 20-50% izdevumu samazinājums
 - Lietotāju apmierinātība



Valsts pārvaldes pakalpojumu digitālā transformācija

- Pašvaldībām:
 - Kopdarbība
 - Unificēti, proaktīvi pakalpojumi
 - Vienotas sistēmas
- Procesus organizēt elektroniski, neatkarīgi no pakalpojuma pieteikšanas kanāliem: klātiene (VPVKAC), e-pasts/e-adrese, e-pakalpojums



Paldies par uzmanību

Laiks jautājumiem

